

**DISPOSIZIONI ANTI COVID-19 PER LE STUDENTESSE E GLI STUDENTI  
ELABORATE SULLA BASE DEL REGOLAMENTO DI PREVENZIONE E  
CONTENIMENTO DELLA DIFFUSIONE DEL SARS-COV-2**



## **Premessa**

E' importante e necessario che la "sicurezza", la salute e l'igiene siano percepiti e interiorizzati come "valori" personali e sociali. Le figure adulte sono chiamate a osservare per prima le regole atte a preservare la propria e l'altrui sicurezza, contestualizzando nella comunicazione didattica ed educativa il concetto di sicurezza e rispetto delle regole anti contagio da Covid – 19. Occorre destinare tempo per fornire le regole comportamentali basilari, in particolare nei punti e nei momenti di maggior criticità (ingresso / uscita, ricreazione, mensa, ecc.).

### **In particolare rispetto a quanto segue:**

1. Misura la tua temperatura prima di uscire di casa. Se supera i 37,5°C oppure se hai sintomi influenzali, resta a casa, avvisa i tuoi genitori e chiamate insieme il medico di famiglia per chiedere una diagnosi.
2. Installa sul tuo smartphone l'applicazione IMMUNI, creata per combattere la diffusione del virus, e ricordati di avvisare la scuola se sei entrato in contatto con persone risultate positive al virus.
3. Metti sempre nello zaino una mascherina chirurgica di riserva, un pacchetto di fazzoletti monouso e un flaconcino di gel disinfettante per uso personale.
4. Prima di salire sui mezzi pubblici, indossa la mascherina e mantieni per quanto possibile, la distanza prescritta di 1 metro dagli altri passeggeri.
5. Cambia la mascherina ogni giorno oppure quando diventa umida, evitando di maneggiarla, sia dalla parte interna che dalla parte esterna, o di appoggiarla su superfici non disinfettate.
6. Cerca di arrivare a scuola in orario così come previsto dal regolamento d'istituto, già indossando la mascherina. Non arrivare troppo in anticipo rispetto alla campana di ingresso in modo da evitare assembramenti in prossimità degli ingressi, nel giardino e nei cortili della scuola.
7. Una volta entrato a scuola raggiungi rapidamente la tua aula utilizzando l'ingresso riservato al settore di cui fa parte la tua classe senza fermarti in prossimità degli ingressi, delle scale o dei corridoi. All'ingresso i collaboratori scolastici potrebbero misurare la tua temperatura corporea con un termometro ad infrarossi e/o un termoscaner.
8. Una volta in aula raggiungi il tuo posto, sistema il tuo giubbotto sulla sedia e i tuoi

effetti personali (zaino, casco, ecc.) sotto la sedia o sotto il banco. Controlla che il banco sia posizionato correttamente, siediti e attendi l'inizio della lezione togliendo la mascherina chirurgica solo in presenza del docente e comunque se vi è la distanza interpersonale.

9. Indossa la mascherina in tutte le situazioni in cui non hai la certezza di poter mantenere il distanziamento fisico di almeno 1 metro dalle altre persone.

Indossa la mascherina anche quando lasci il tuo posto per raggiungere la cattedra o per uscire dall'aula o quando una compagna o un compagno o lo stesso docente, in movimento, si avvicinano a te a meno di 1 metro di distanza.

10. Durante la lezione puoi chiedere ai docenti di uscire dall'aula solo per andare ai servizi. Prima di uscire metti una spunta sul tuo nome nell'elenco affisso vicino sulla porta dell'aula.

11. Ricorda che qualsiasi locale della scuola va arieggiato aprendo le finestre almeno ad ogni cambio d'ora oppure durante la lezione su indicazione del docente.

12. Durante la giornata igienizzati più volte le mani, prima e dopo aver toccato oggetti o superfici di uso comune, utilizzando i dispenser dislocati nei corridoi, nell'aula o il tuo gel personale.

13. Resta all'interno del settore a cui è assegnata la tua classe, transitando verso un altro settore solo per andare ai distributori automatici durante gli intervalli o ai servizi igienici, se non presenti all'interno del tuo settore, oppure su richiesta del personale scolastico.

14. Qualora ti devi recare per attività didattiche in giardino. Rispetta il distanziamento fisico facendo riferimento alla segnaletica presente sul pavimento mentre sei in fila per accedere ai servizi igienici. Se tutti i segnali di attesa sono occupati, mantieni comunque la distanza minima di 1 metro dalle altre persone senza intralciare il passaggio nei corridoi.

15. Rispetta il distanziamento fisico facendo riferimento alla segnaletica presente sul pavimento mentre sei in fila per accedere ai servizi igienici. Se tutti i segnali di attesa sono occupati, mantieni comunque la distanza minima di 1 metro dalle altre persone senza intralciare il passaggio nei corridoi.

16. Se devi andare in palestra o in un laboratorio, indossa la mascherina, aspetta il docente e procedi assieme ai compagni rispettando la distanza interpersonale di sicurezza.

17. Anche all'interno dei laboratori, mantieni la distanza di almeno 1 metro dalle altre persone. Se non è possibile indossa subito la mascherina.
18. Alla fine della lezione in laboratorio di informatica o in palestra ti chiediamo di disinfettare gli oggetti utilizzati (tastiere, mouse, attrezzi sportivi, ecc.) con la carta e i prodotti disponibili nell'aula.
19. Durante l'attività sportiva scolastica puoi toglierti la mascherina, mantenendo un distanziamento fisico di almeno 2 metri dalle altre persone.
20. Quando devi fare attività sportiva scolastica, porta con te due sacche, una con gli indumenti e le scarpe sportive, l'altra vuota dove conservare gli stessi indumenti e le scarpe alla fine dell'attività.
21. In palestra e negli altri impianti sportivi, segui le indicazioni del docente per accedere agli spogliatoi a piccoli gruppi di 4-5 persone.
22. Negli spogliatoi lascia i tuoi effetti personali in corrispondenza del numero indicato dal tuo docente.
23. Al suono della campana della fine delle lezioni, resta al tuo posto in aula o in laboratorio, indossa la mascherina chirurgica, riprendi i tuoi effetti personali e aspetta il permesso del docente per uscire dall'aula o dal laboratorio a piccoli gruppi di 5-6 persone, poi lascia rapidamente la scuola utilizzando le scale e l'uscita assegnata al tuo settore senza fermarti negli spazi comuni.
24. Se avverti dei sintomi influenzali mentre sei a scuola, avvisa il docente o il collaboratore scolastico più vicino. Verrai accompagnata/o in un'aula apposita dove attenderai l'arrivo dei tuoi genitori che ti riporteranno a casa. Una volta a casa, chiamate insieme il medico di famiglia per chiedere una diagnosi.

**Per quanto un regolamento possa contenere indicazioni severe e precise, nessuno potrà mai garantirne il rispetto se non c'è la collaborazione, il senso di responsabilità e la buona volontà da parte di tutti. Per questo ti chiediamo di far parte di questo sforzo comune per restare a scuola fino alla fine dell'anno e non mettere a rischio la salute di tutti noi e di chi ci aspetta a casa.**





## Come lavarsi le mani con acqua e sapone?



**LAVA LE MANI CON ACQUA E SAPONE, SOLTANTO SE VISIBILMENTE SPORCHE! ALTRIMENTI, SCEGLI LA SOLUZIONE ALCOLICA!**



Durata dell'intera procedura: **40-60 secondi**



Bagna le mani con l'acqua



applica una quantità di sapone sufficiente per coprire tutta la superficie delle mani



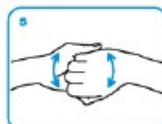
friziona le mani palmo contro palmo



il palmo destro sopra il dorso sinistro intrecciando le dita tra loro e viceversa



palmo contro palmo intrecciando le dita tra loro



dorso delle dita contro il palmo opposto tenendo le dita strette tra loro



frizione rotazionale del pollice sinistro stretto nel palmo destro e viceversa



frizione rotazionale, in avanti ed indietro con le dita della mano destra strette tra loro nel palmo sinistro e viceversa



Risciacqua le mani con l'acqua



asciuga accuratamente con una salvietta monouso



usa la salvietta per chiudere il rubinetto



...una volta asciutte, le tue mani sono sicure.




**WORLD ALLIANCE  
FOR PATIENT SAFETY**

WHO acknowledges the Hospital Infection Control (HIC) in particular the members of the Infection Control Programme, for their active participation in developing this material.  
October 2010, version 1



All materials produced under patronage by the World Health Organization are used by the information contained in this document. However, it might be essential to bring the attention to the fact that the World Health Organization is not responsible for any kind of error or omission in this material. The responsibility for the interpretation and use of the material lies with the reader. It is advised that the World Health Organization is liable for damages arising from its use.

World Health Organization

<p>NO ASSEMBRAMENTI DI PERSONE</p> 	<p>EVITARE AFFOLLAMENTI IN FILA</p>  <p>MANTENERE SEMPRE UNA DISTANZA MAGGIORE DI UN METRO</p> 
<p>MANTENERE SEMPRE UNA DISTANZA MAGGIORE DI UN METRO</p> 	<p>LAVARE SPESSO LE MANI</p> 
<p>COPRI LA BOCCA E NASO CON FAZZOLETTI MONOUSO SE STARNUTISCI O TOSSISCI O IN MANCANZA UTILIZZA LA PIEGA DEL GOMITO</p> 	<p>EVITARE ABBRACCI E STRETTE DI MANO</p> 